



Extrait de l'étude 2023

PRIX DE CESSION
DES PHARMACIES
2022

Interfimo
PARTENAIRE ET FINANCIER DES PROFESSIONS LIBÉRALES

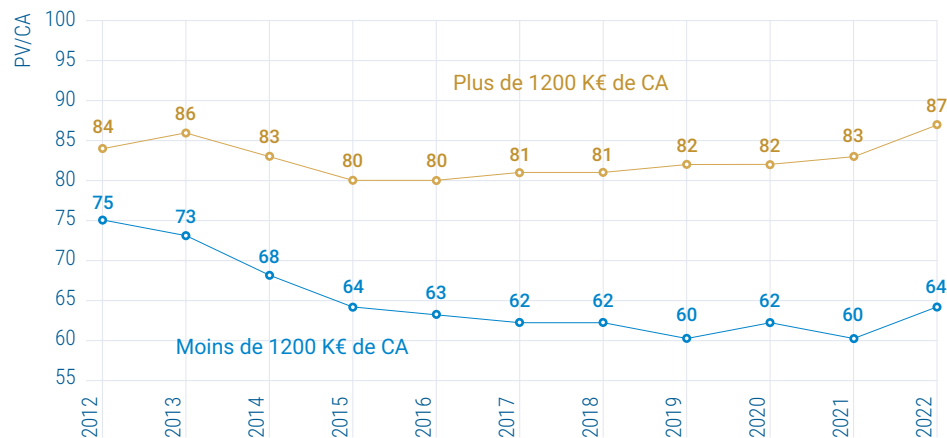
PRIX DE CESSION DES PHARMACIES

Extrait de l'étude 2023



Retrouvez l'intégralité de l'étude 2023, *Prix de cession des pharmacies*, en scannant le QR code.

Évolution du prix de cession moyen en pourcentage du CA HT

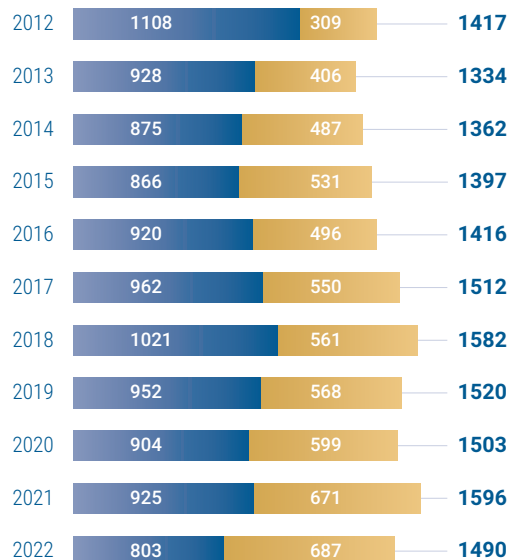


Focus première installation



Nombre de mutations

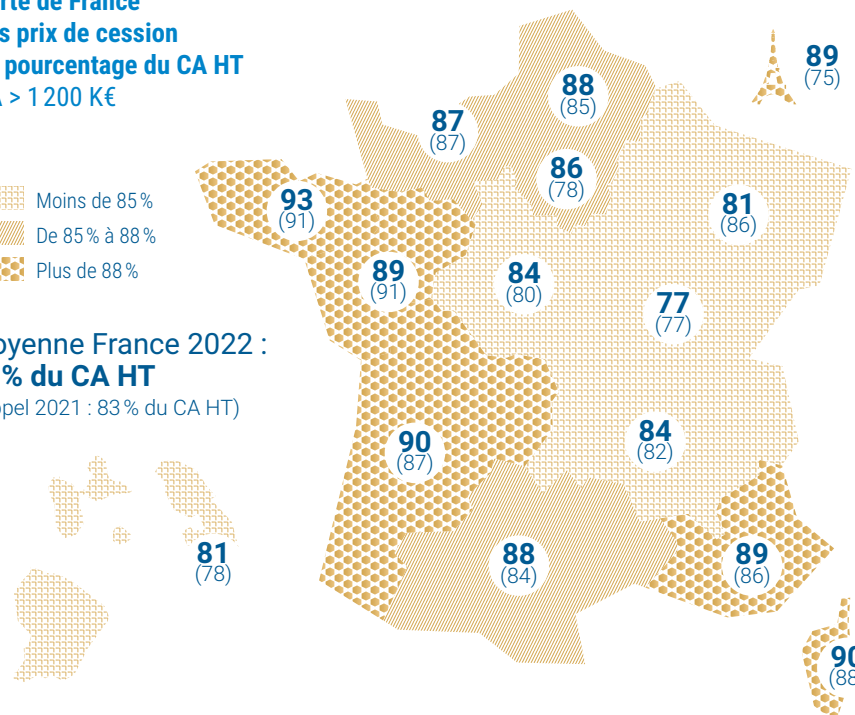
Fonds Parts



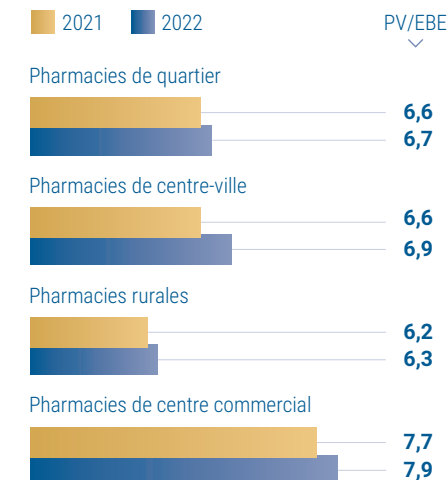
Carte de France des prix de cession en pourcentage du CA HT CA > 1200 K€

- Moins de 85%
- De 85% à 88%
- Plus de 88%

Moyenne France 2022 : **87% du CA HT**
(rappel 2021 : 83% du CA HT)



Prix de cession en multiple de l'EBE par type d'officine CA > 1200 K€



INTERFIMO À VOTRE ÉCOUTE

Thomas BOUDIN

Directeur de la communication

01 44 18 16 52

Francis BRUNE

Directeur ingénierie financière et patrimoniale

01 44 18 16 63

Jérôme CAPON

Directeur du réseau

01 44 18 17 19

Loïc MERCIER

Directeur du pôle grands comptes

01 44 18 17 39

Patrice MARTEIL

Responsable des partenariats

01 44 18 16 66

COORDONNÉES DES DIRECTEURS RÉGIONAUX

DRIF Nord-Ouest

Ludovic CROIZIT 03 20 42 46 03
ludovic.croizit@interfimo.fr

DRIF Grand Paris Nord & Ouest

Jean-Pierre LABRO 01 53 30 74 81
jean-pierre.labro@interfimo.fr

DRIF Grand Paris Sud & Est

Thierry LEBAILLY 01 53 66 99 20
thierry.lebailly@interfimo.fr

DRIF Ouest

Frédéric FORGET 02 40 20 13 60
frederic.forget@interfimo.fr

DRIF Sud Ouest

Éric FERTILLE 05 56 48 41 51
eric.fertille@interfimo.fr

DRIF Occitanie

Hayate EL HANAQUI 05 62 27 74 04
hayate.el-hanaoui@interfimo.fr

DRIF Méditerranée

Bernard HERBAUT 04 91 59 81 73
bernard.herbaut@interfimo.fr

DRIF RAA

Caroline GUILLEMOT 04 72 77 78 72
caroline.guillemot@interfimo.fr

DRIF Est

Dominique MASSON 03 80 54 14 61
dominique.masson@interfimo.fr

Martinique

Frédéric SOL 01 44 18 17 06
frederic.sol@interfimo.fr

Guadeloupe

Emmanuelle OLLANDINI 01 44 18 17 05
emmanuelle.ollandini@interfimo.fr

**VOUS SOUHAITEZ CONFIER
L'ÉVALUATION DE VOTRE ENTREPRISE
LIBÉRALE À DES EXPERTS ?**

Contactez Blandine PISANESCHI
Responsable du pôle Évaluation

01 44 18 17 13
ou blandine.pisaneschi@interfimo.fr

Abonnez-vous à
onlib'infos
LA NEWSLETTER
DES PROFESSIONS
LIBÉRALES
sur interfimo.fr

Interfimo
PARTENAIRE ET FINANCIER DES PROFESSIONS LIBÉRALES

Maison des Professions Libérales
46, boulevard de La Tour-Maubourg
75343 PARIS Cedex 07
www.interfimo.fr

0810 26 26 26

Service 0,06 €/min
+ prix appel

SA à Directoire et Conseil de surveillance au capital de 93.832.000 € -
Société de financement agréée 702 010 513 RCS Paris - APE 6492Z. Inscrit
sous le n° d'immatriculation d'intermédiaire en assurance ORIAS 07 027 249